



けんこう



平成28年7月1日(金) No.6
津市立南立誠小学校 ほけんだより

日が長くなり、暑い日も多くなりました。学校ではたくさん汗をかきますので、手をふくハンカチとは別に、汗ふき用のタオルや、お茶を持ってくるのを忘れないようにしましょう。

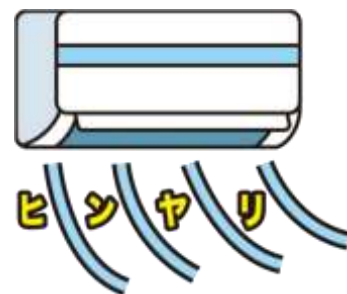
気温や湿度が高い日は、とくに注意が必要です。すいみん、栄養をしっかりとるようにしましょう。また、暑いからといって、つめたいものをとりすぎたり、クーラーやせん風機の風を直接あてたりしていると、体調をくずしやすくなります。衣服を調整するなど、うまく暑さとつきあうようにしましょうね。

夏の健康に気をつけよう!

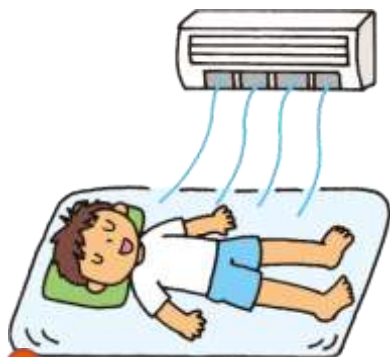
つめたいもののとりすぎ



クーラーのかけっぱなし



暑い夏に
注意すること



クーラーの風をちよくせつあてる



長時間のうんどう

健康診断結果のお知らせ

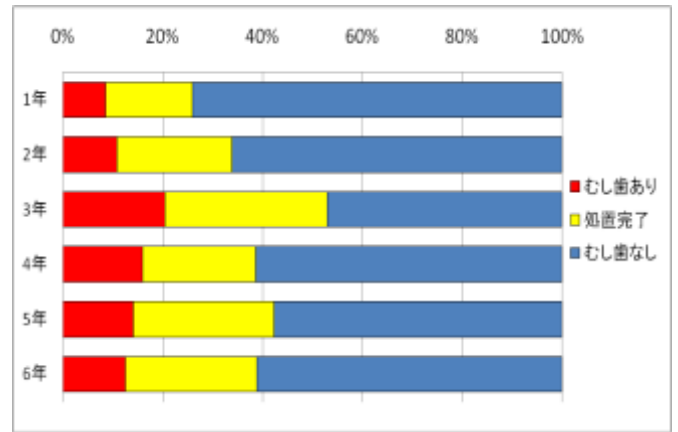


今年度から、定期健康診断結果のお知らせについて、学校で保管していた健康の記録に代わり、結果をまとめた用紙を封筒に入れて渡し、ご家庭で保管していただくこととなりました。昨日配布しましたので、受け取っていただきましたら、結果を確認していただき、連絡封筒のみ学校へ返却をお願いします。

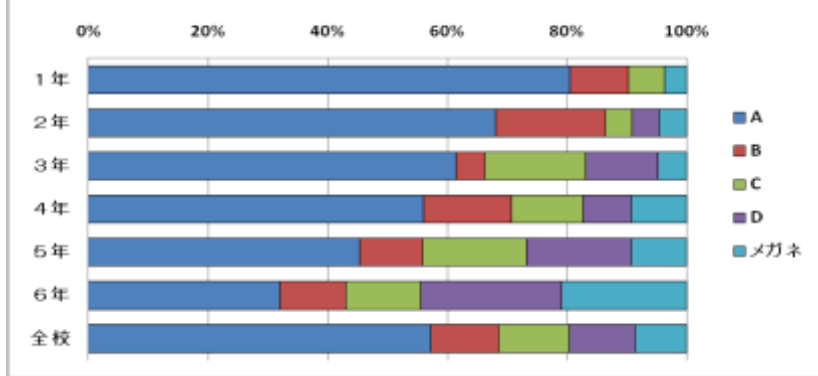
○身体測定結果（三重県・全国はH27年度の数値）

	身長(cm)			体重(kg)		
	本校	三重県	全国	本校	三重県	全国
男子						
1年	116.5	116.2	116.5	21.1	21.1	21.3
2年	122.4	122.3	122.5	24.4	23.9	23.9
3年	128.5	127.9	128.1	26.9	27.0	16.9
4年	133.3	133.3	133.5	30.1	30.2	30.4
5年	138.7	138.7	138.9	33.5	33.8	34.0
6年	149.0	144.9	145.2	41.6	37.9	38.2
女子						
1年	114.0	115.3	115.5	20.1	20.8	20.8
2年	121.2	121.2	121.5	23.4	23.3	23.4
3年	126.8	127.1	127.3	26.1	26.3	26.4
4年	133.0	133.0	133.4	29.6	29.6	29.7
5年	140.6	139.7	140.1	34.0	33.6	33.9
6年	148.0	146.4	146.7	38.1	38.4	38.8

○歯科検診結果



平成28年度 1学期視力検査結果



○眼科・耳鼻科・色覚検査について

	対象者	眼科異常	耳鼻科異常
1年	82	13	19
2年	66	※	0
3年	82	9	10
4年	75	※	0
5年	86	14	9
6年	86	※	0

今年度は3～6年生を対象に希望者のみ色覚検査を実施しました。希望者は82%、そのうち色覚特性の疑いがある児童は4.3%でした。色覚検査の結果につきましては、個別懇談の際に担任よりお渡しさせていただきます。ご質問や疑問等がありましたら、懇談後に保健室へお立ち寄りください。よろしくお願いいたします。

＜相談室からのお知らせ＞

今月も下記の日程でスクールカウンセラーが来校します。

7月5日(火)、12日(火) 9～17時

相談を希望される場合は予約が必要ですので、担任または教育相談担当まで電話(227-5248)でご連絡ください。



研修会のご案内「子どもの育ちをサポートするために～一緒に話し合いませんか～」

講師 特別支援教育士 新山君代さん(津市小学校教師として38年間勤務)

第2回 8月2日(火) テーマ「ほめ方・叱り方を変えると子どもが変わる」

時間：9時30分～11時00分(受付9時～) 場所：津リージョンプラザ1階会議室

※参加希望の方は電話059-272-4554へお申込みください。