

## 支援の推進

不登校児童生徒に対する支援が進むように取組や関係機関との連携を進めます。

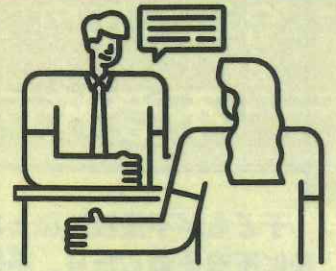
**不登校支援班**  
059-213-6611



## 居場所

高校年代で不登校等となっている人が同世代の人との交流や活動、カウンセラーへの相談等ができます。

**県立教育支援センター**  
『こもれび』  
059-213-6612



## 相談窓口

心理の専門家が心やからだに関する悩みなどについて来所相談や電話相談を受けます。

**教育相談電話**  
059-226-3729

三重県教育委員会

# 不登校総合支援センター

三重県津市大谷町12番地 三重県総合教育センター1階



## 不登校児童生徒や保護者の支援を一体で取り組みます

県教育委員会では不登校の支援として、次のようなことに取り組んでいます。情報の配信を希望する方は右下のQRコードを読み取り、不登校総合支援センターに登録してください。

登録はこちら



### ・保護者相談会

令和5年度は8地域9会場で保護者相談会を実施します。  
年間の開催案内と各会場の案内を開催前にします。

### ・中高生のオンラインの居場所

メタバースやZOOMなどを活用して、他の人とのチャットでの対話や、活動など同じ時間を共有します。各月の活動予定を案内します。

### ・高校年代対象の教育支援センター「こもれび」

高校年代の人が活動できる居場所です。  
活動の様子やイベントの予定などを案内します。

### ・フリースクール等の民間施設の情報提供

県内の民間施設に関わる新たな情報があれば提供します。



三重県