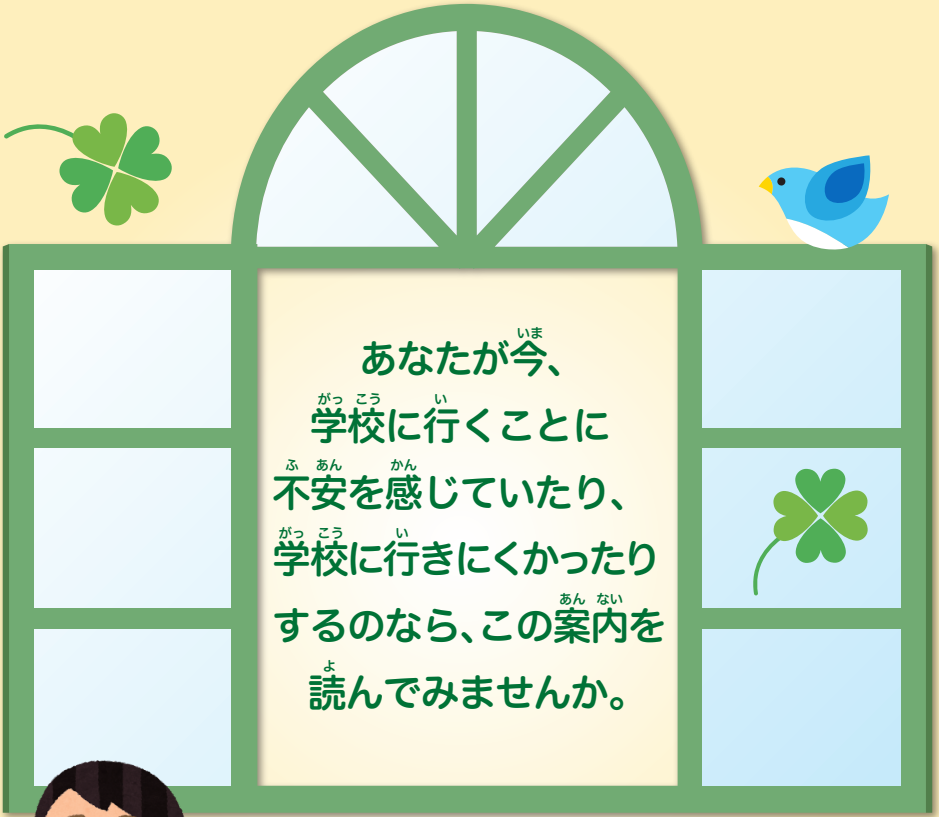


つ し きょう いく し えん

# 津市教育支援センター



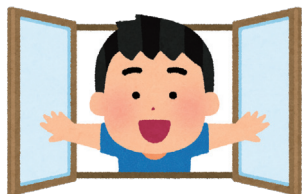
ほほえみ教室  
ふれあい教室

きょう しつ  
教室

きょう しつ  
教室

# ほほえみ教室・ふれあい教室

## どんなところ？



### 1 あなたの気持ちや考えを大事にするところです。

あなたの気持ちや悩みを受けとめ、あなた自身がそれを解決していくお手伝いをします。

### 2 疲れた心を元気にするところです。

学校に行けない、または行きたくないあなたの気持ちを整理しながら、いきいきと生活できるようになるまでの、心の居場所と時間を用意します。

### 3 安心して話ができるところです。

ほほえみ教室・ふれあい教室の職員があなたの思いを聞きます(秘密は守ります)。

### 4 小・中学生や家族など、だれでも利用できるところです。

学校に行けない、または行きたくないことについての相談や通室(学校に行く代わりにほほえみ教室・ふれあい教室に通うこと)について、小・中学生やその家族、関係者がいつでも気軽に利用できるところです。



## どんなことをするの？

### 1 あなたの自主性を尊重し、自信を持って行動できるようにお手伝いします。

〈対象〉市内の小・中・義務教育学校、三重大学附属小・中学校に在籍する児童・生徒

〈通室時間〉月・水・金曜日 9時30分～14時30分

火・木曜日 9時30分～13時30分

※学校の休日は休み。

※通室の仕方や時間は相談して決めます。短時間の通室でもかまいません。

〈活動内容〉●基礎学習(各教科の個別自主学习) ●読書 ●コンピュータ

●スポーツ(卓球、バドミントンなど)

●創作活動(描画、工作、手芸、木工、陶芸、ジグソーパズルなど)

●野外活動(現場学習、デイキャンプ、ハイキングなど)

●音楽活動(和太鼓演奏、音楽鑑賞など)

●調理実習 ●栽培活動 ●図書館、体育館などの利用

●ゲーム(トランプ、将棋、チェスなど)

### 2 不登校に関する相談を受けます。

不登校の子どもたちや保護者のみなさんが、不安に思っていることや悩んでいることについて相談できます。



《ほほえみ教室》059-221-6038

《ふれあい教室》059-254-0660

※相談時間は14時30分から17時まで。

各教室までお問い合わせください。



## 保護者の方へ

通室までの手順は次のとおりです。

子ども・保護者からの相談

学校・関係機関からの相談

子ども・保護者との面談

体験通室開始

通室手続き

保護者から学校長へ通室希望の申し出

学校長から津市教育支援センター〇〇教室へ通室指導の依頼

津市教育支援センター〇〇教室から学校長へ通室承諾書の送付

学校長から保護者へ通室通知の送付

通室開始

通室生への支援は、保護者・学校・関係機関と相談しながらすすめます。

※三重大学附属小・中学校の児童生徒は直接学校にご相談ください。



# ほほえみ教室

三重交通 附属学校前バス停より 100m



▲建物の外観と教室内



ほほえみ教室 (三重大学教育学部附属学校総合棟1階)

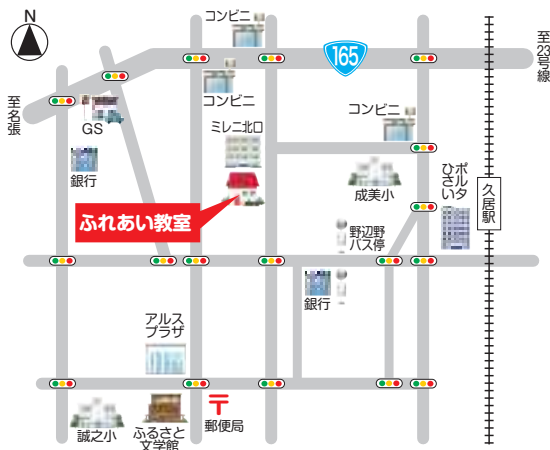
〒514-0062 津市観音寺町359番地 TEL 059-221-6038 FAX 059-221-6039  
<http://ednet.res-edu.ed.jp/k-kyoiku/>

# ふれあい教室

近 鉄 久居駅から 640m  
 三重交通 野辺野バス停より 320m



▲建物の外観と教室内



ふれあい教室

〒514-1105 津市久居北口町601番地4 TEL・FAX 059-254-0660  
<http://ednet.res-edu.ed.jp/k-kyoiku/>