

学校だより



津市立櫛形小学校
R3. 1.26 発行
第14号 文責：校長

今年もよろしくお願ひいたします

新しい年(令和3年)が始まりました。新型コロナウイルス感染症の流行が続いており、全国的に対象区域で緊急事態宣言が出され、三重県でも「緊急警戒宣言」が出されたことを受け、1月20日(水)に実施する予定だったくしがたミニコンサートと授業参観(1・2・3年生の部)は中止させていただきました。休みを取って楽しみにしてみえた保護者の方々には申し訳ありませんでしたが、ご理解いただきますようお願いいたします。



今年も教職員一同、新たな気持ちで子どもたちの健やかな成長を願ひ、学校教育目標「豊かな心を持ち、進んで創造する子の育成」に係る取組を推進してまいります。保護者の皆様、地域の皆様方には、学校教育活動への変わらぬご支援とご協力をどうぞよろしくお願ひいたします。

3学期は短い期間ですが、この一年の総まとめをして次のステップへの力をつけるための大切な時期となります。感染防止対策にしっかりと取り組み、体調を崩さないように規則正しい生活を送り、一日一日を大切に過ごして欲しいと思います。

～第2回学校アンケートありがとうございました～

12月には2回目の「子どもたちの姿や学校の教育活動等についてのアンケート」にご回答いただきましてありがとうございました。7月に実施した第1回アンケートと比較した集計結果を櫛形小学校のホームページの学校だよりの場所に掲載させていただきましたので、ご覧ください。

7月との比較でみると、児童アンケートでは特に、「4.友だちの意見をよく聞き、自分の考えを発表する」、「8.早寝、早起き、朝ごはんを守っている」、「11.先生はわかりやすく教えてくれる」の項目で、肯定的評価(A そう思う+B どちらかと言えばそう思う)の割合が上がっていました。保護者アンケートでは、18項目中11の項目で肯定的評価の割合が上がった又は変わらないでした。また、7月のアンケート結果から課題であった「あいさつ」については、コロナ禍の中で子どもたちが行うあいさつ運動等、制約を受けながらも児童会を中心にできることに取り組み、児童アンケート、保護者アンケートのどちらの数字からも7月より改善がみられました。しかしながら、肯定的評価が下がった項目もたくさんありました。それらの項目について、いただいたご意見も真摯に受けとめ、私たちは家庭や地域の皆様と連携しながら、取組の改善を進めていきますので、今後もご理解とご協力・ご支援を賜りますようお願いいたします。

くるりんペーパー回収事業へのご協力ありがとうございました

冬休み中のくるりんペーパーの回収にご協力いただきまして、ありがとうございました。おかげさまで今日現在、集まった量の合計は798kgになりました。回収した空き箱等は、トイレットペーパーに生まれ変わります。4年生は環境学習の一環として、目標値の1185kgの回収を目指すことが、ゴミや燃料費等の削減につながっているという学習を引き続き進



めていきます。これからもくるりんペーパーの回収へのご協力よろしくお願いいたします。

◇2月のおもな行事予定◇



- 1日(月) 委員会
- 5日(金) 入学説明会 15:00~
- 9日(火) スクールカウンセラー来校
- 10日(水) 人権教育授業参観
- 11日(木) 建国記念の日
- 12日(金) 登校指導、1・2年人権学習
- 23日(火) 天皇誕生日
- 26日(金) 6年生を送る会、学校関係者評価委員会、西郊中学生徒会による学校説明会
*6年生を送る会の参観については、改めてお知らせします。



*令和2年度卒業式：3月18日(木) 挙行

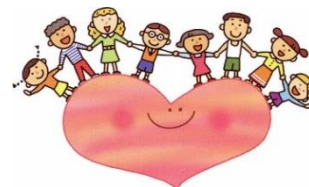
*今年度も来賓の方の参加はありません。在校生の参加については、改めてお知らせします。

2月10日(水)人権教育授業参観のご案内

☆1 限目 (8:50~9:35) …1・3・5年生

☆2 限目 (9:40~10:25) …2・4・6年生 (各学年の教室)

各学年でじっくり取り組んでいる人権教育。自分のことや友だちのこと、社会のことを改めて見つめなおして考えます。



【お願い】 ・参観者用の健康観察カードに必要事項を記入して、当日受付にご提出ください。

- ・当日、風邪の症状がみられる方や体調不良の方は参観をひかえてください。
- ・常時マスクを着用し、できるだけ密にならないようにご参観ください。
- ・スリッパはできるだけご持参ください。
- ・アルコール消毒液を設置しますので、ご使用ください。
- ・お車でお越しの場合は、運動場北側に駐車してください。

*中止となりました津市中ブロック小中学校書写展に出品予定だった作品を図書室前の掲示板に掲示させていただきました。ご覧ください。

*今後の新型コロナウイルスやインフルエンザの感染状況等によっては、中止を含めた変更もあります。その場合は、マチコミで連絡させていただきます。ご理解とご協力・ご支援を賜りますようお願いいたします。