

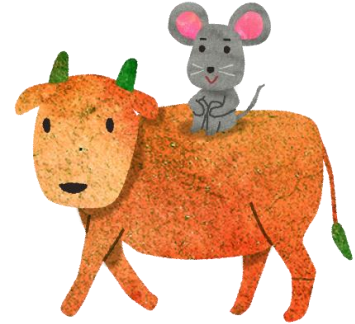


# 高小だより

津市立高茶屋小学校  
令和2（2020）年12月  
文責：校長 石川 昌弘

## 「役立つ自分」を実感させる

新型コロナで始まり、新型コロナで1年が終わろうとしています。新型コロナの影響で授業参観や懇談会、人権集会など保護者の皆さんに来ていただく機会はほとんどありませんでした。一旦、下火になったかと思われた新型コロナ感染症ですが、今また、増加傾向になりつつあります。保護者の皆さんには大変申し訳ありませんが、今後も状況を見ながら、学校行事等の実施を考えていきたいと思っております。ご理解ご協力のほどをよろしくお願いいたします。



さて、今年も、いよいよ残すところ、あと数日となりました。2学期は、もともと1年で一番長い学期で、例年だと75日前後の授業日数なのですが、今年は新型コロナの関係で夏休みが短縮され、授業日数89日という長さとなりました。そのなかで、運動会やキャンプ、修学旅行、社会見学、遠足といった学校行事は何とか無事に終えることができました。子どもたちは、こういった行事の取組を通して、大きく成長しました。また、おかげさまですべての行事を大きな事故やケガもなく無事に終えることができました。これも、保護者の皆様のご理解ご協力のおかげと感謝いたします。

さて、これから年末年始を迎えますが、この時期は、どのご家庭でも大変忙しく慌ただしくなります。この機会をとらえて、ぜひ、家族の一員として子どもたちにたくさんお手伝いをさせてください。

子どもは、人のために「役立つ経験」をすることで、「役立つ自分」を感じて、自分に自信もついてきます。そうすると、物事に積極的に取り組めるようになります。また、自分も家族や友達、地域の人たちなど、周囲の人に支えられていることに気づき、人々の支援の大切さやありがたさを感じるようになるはずです。

子どもたちが一生懸命お手伝いをしたときには、「本当にありがとう！」という気持ちを言葉にして伝えてあげてください。お手伝いの内容は、年齢によって様々

だと思いますが、1年生は1年生なりに「役立つ自分」を感じることはできると思います。

さあ、来年はどんな年になるでしょうか。それは、すべて自分次第です。自分にとって、この1年はどんな年であったか、そして、来年に向けてどんな年にしていきたいか、この冬休みにご家族で話し合っただけだとありがたいです。



## 学校教育についての保護者アンケートから

11月に実施いたしました保護者アンケートの結果をお知らせいたします。

下記の10項目について、「A…そう思う、B…どちらかといえばそう思う、C…どちらかといえばそう思わない、D…そう思わない」の4段階で学校の評価をお願いしました。AとBを合わせた肯定的な評価は、ほとんど90%前後で、一定の評価をいただくことができたと考えています。

	評価項目	A	B	C	D
1	教育方針をわかりやすく伝えてありますか。	31	59	8	2
2	子どもの相談や悩みに誠実に応えていると思いますか。	35	55	9	1
3	子どもは学校へ行くのが楽しいと言っていますか。	59	33	6	2
4	基礎学力の定着を図ろうと、きめ細かい指導や工夫を行っていると思いますか。	33	56	9	2
5	子どもたちの安全について十分指導していると思いますか。	37	50	10	3
6	一人ひとりの子どもの理解に努め、良さをのばそうとしていると思いますか。	30	60	9	1
7	人権を大切にする教育を進め、子どもたちが互いに違いや良さを認め合う仲間づくりに努めていると思いますか。	42	53	4	1
8	授業や行事に参観・参加する機会をよく設けていますか。	36	44	16	4
9	保護者・地域の声に耳を傾け、願いに応えようと努力していると思いますか。	30	57	11	2
10	意見・要望が言いやすいと思いますか。	35	49	13	3

(数字は%)

新型コロナウイルス感染症対策のために、中止になった行事があり、「8」については、昨年度と比べて、16ポイント下がっていますが、予防のためには仕方がないのご理解いただいたご意見がほとんどでした。

また、自由記述で「学校の教育活動にご意見、ご要望等」を書いていただきましたが、複数お寄せいただいたご意見を紹介いたします。

### ○他校で授業参観を実施している学校もあるので、授業参観をしてほしい。

本校でも授業参観実施について検討しました。しかし、全校児童数や各学年の児童数が少ない学校なら密は避けられるかもしれませんが、本校のように全校児童618名、1～4年生は100名以上、5年生は70名を超え、6年生も100名近く在籍する本校では、学年ごとの実施や保護者の参観人数を制限するなどして実施したとしても、保護者の方が多数来校され、密の状態を作ってしまう状況が考えられ、子どもたちの安全を考えると不安があります。このようなことなどから、保護者の皆さんには大変ご心配やご迷惑をおかけしますが、今年度の授業参観は中止とさせていただきます。今後、状況が変わり、実施できるときには改めて連絡いたします。



### ○登下校時のヘルメットの全員着用させてほしい。

子どもたちの安全面を重視し、全校児童618名のヘルメットの保管場所の確保や着用の指導の徹底を図るためにどうするかなどを含めて、今後、登下校時のヘルメット全員着用については、PTAとも協議を進め、検討していきたいと考えています。



他にも様々なご意見やご指摘をいただきました。真摯に受け止め、今後の学校づくりや子どもたちの指導に活かしていきたいと思っております。

本校の教育活動に、より一層のご理解ご協力をお願いいたします。

下記の期間は、年末年始休業日ですので、学校は閉まっています。

**令和2年12月29日(火)～令和3年1月3日(日)**